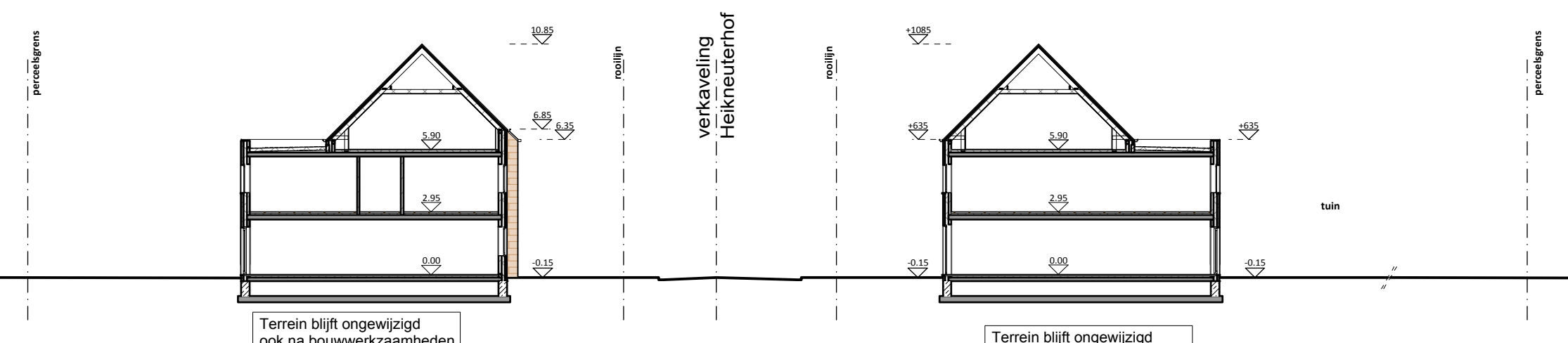
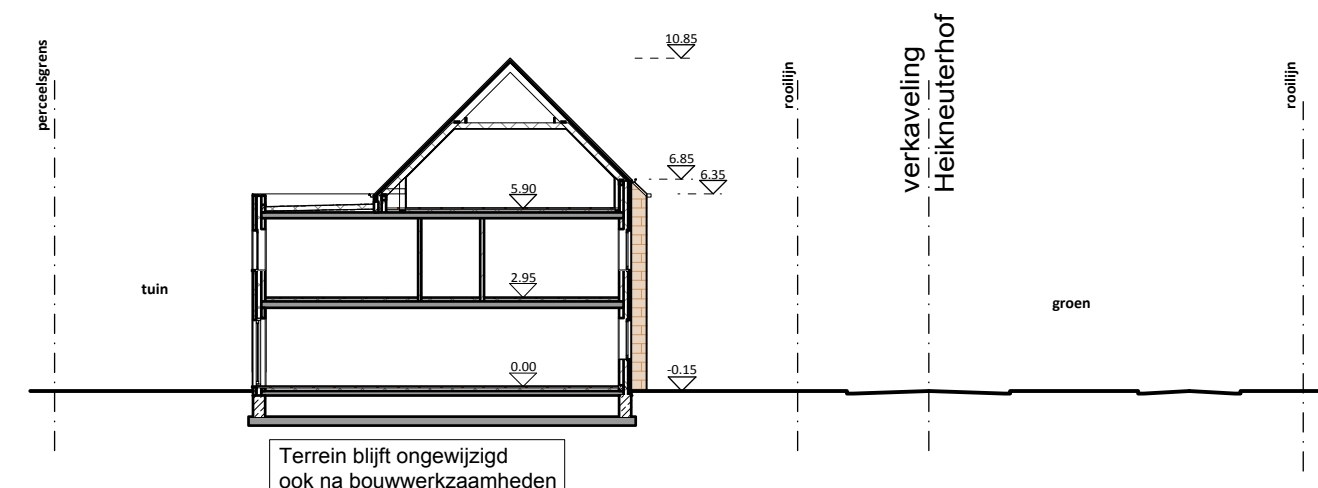


Tereinsnede A-A
Schaal 1/250



Tereinsnede B-B
Schaal 1/250



Tereinsnede C-C
Schaal 1/250

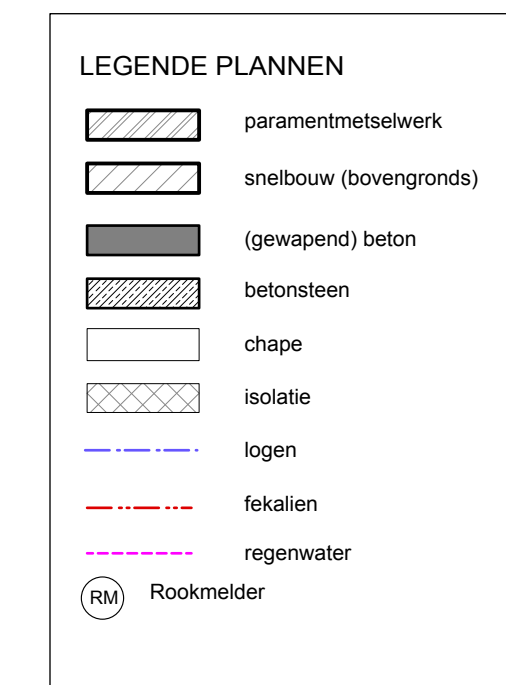


Verkaveling 'Heikneuterhof'
B-2590 Berlaar

OPMERKINGEN:

- * aanw. - elektriciteit
- * straatverlichting
- * waterleiding
- * aaragas
- * afvalafvoer

* Horizontale dakoppervlakte alle woningen = 2800 m²
 * Totale waterdoorlatende oppervlakte = 1330 m²
 * Geen erfdoelbaarheden aanwezig op terrein
 * Hoogstamigen bomen te roeien (zie inplantingsplan)



NOTA BRANDVEILIGHEID

- Alle doorgangen door wanden van een compartiment en/of scheidingswanden worden voorzien van (p) 60 afsluitwerk.
- Alle solide brandklasse A1
- Alle afsluitende elementen en schermen tussen appartementen en
- verwarmingsruimten per appartement < 30 kW
- Dakconstructie: EI 30 en Dakbedekking: g30e; brandklasse A1
- Aan te brengen signaalvrije veiligheid en gezondheidsgarantie op het werk (proefbedekking)
- Brandklasse A1 volgens voorschriften brandweer
- Trappen in beton
- 20' voor brandveiligheid volgens normen
- breedte (min) 80 cm
- hoogte in overeen
- 24 cm afstand op toegen
- opgebouwd met 18 cm
- helling kleiner dan 37°

NOTA PLAATSMET ROOKMETERS

Volgens het decreet van 1 juni 2012, houdende de beveiliging van woningen door optische rookmelders, dient elke woning, waarop deze aanvraag betrekking heeft, te worden uitgerust met correct gemiddelde rookmelders.

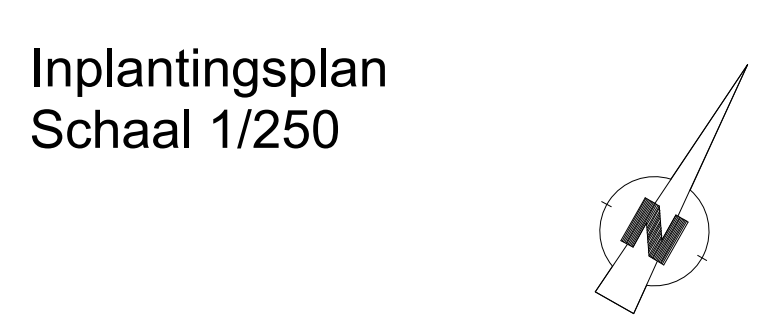
Deze rookmelders, conform NEN EN 14604, die wagen op de rookmelderlijst bij brand door het produceren van een scherp geluidssignaal, mogen niet van het laatste type zijn.

Plaatsing rookmeter:

- Woningen met één woonlaag: in de gang of het naar de meubel kamer te plaatsen.
- Woningen met meer woonlagen: in de woonkamer of hal van de interne toegangsdeur.
- In de woonkamer of hal van de interne toegangsdeur.
- Eventueel bijbrengen in elke ruimte waar regelmatig iemand aanwezig is (bv. slaapkamer en kamer met elektrische apparaten).
- Plaatsing rookmeter: Niet te dicht bij de meubel kamer te plaatsen.
- Niet te dicht bij de meubel kamer te plaatsen of dicht bij de meubel kamer te plaatsen.
- Niet te dicht bij de meubel kamer te plaatsen of dicht bij de meubel kamer te plaatsen.
- Niet te dicht bij de meubel kamer te plaatsen of dicht bij de meubel kamer te plaatsen.

BOUWAANVRAAG

Project	Bouwen van 27 woningen	
Bouwplaats	Verkaveling 'Heikneuterhof' B-2590 Berlaar	
Bouwhaar	Bibi Fashion Wijnegemsteenweg 22 bus 1 B-2970 Wijnegem	voor akkoord
Architect	Architectenbureau Goesaert Paul Leipelsstraat 93 B-2940 Stabroek Tel: 0486 / 438.510 Email: goesaert@telenet.be	voor akkoord
Aannemer		voor akkoord
Blad: 1/5	Omschrijving * Inplantingsplan	Schaal 1/250
Opmerkingen		
Datum	15 / 10 / 2018	



* Aanpakken onder schriftelijke toezicht van de architect vóór de start van de uitvoering van de werken door de aannemer.
 * De afsluitende op te maken door een bevoegd ingénieur in opdracht van de bouwheer en/of aannemer en voor te leggen aan architect alvorens de werken te starten.
 * Alle tekeningen zijn te lezen op waterdichte veldbladen (formaat A3).